

Weitere Kinder-Attraktionen in 08538 Reuth und Umgebung:

Vogtland-Ranch Pfony in Reuth! (ca. 50 Meter vom Pfarrgarten)

Im ehemaligen Gasthof Linde in Reuth, neben Kirche und Pfarrhaus ist nun die kleine Pony- und Pferderanch ‚Pfony‘. Hier bietet **Pferdewirtin Susi Seifert** seit 2010 u.a. Reitstunden, Kinderreiten z.B. für Kindergeburtstage und auch Fahrten mit der Ponykutsche an. Bei Interesse bitte direkt anfragen unter: www.vogtland-ranch-pfony.de



Hechlers Heimatstube in Reuth! (ca. 100 Meter vom Pfarrgarten).

Der **Forstwirt Klaus Hechler** aus Reuth ist viel auf Trödelmärkten unterwegs und hat ohne Fördermittel als Hobby ein liebevoll eingerichtetes kleines Heimatmuseum aufgebaut z.B. mit Spielzeug und Haushaltsartikeln von früher und mit ausgestopften heimischen Tieren. Führungen nur auf Anfrage: Klaus Hechler, Tel.: 037435-5913.



Backsteinclub Staudtenmühle! (ca. 2 km Waldweg vom Pfarrgarten Reuth).

Von Reuth führt nur ein ca. 2 km langer Waldweg zu der alten Staudtenmühle, bei dem man einen Abstecher über die Reuther Linde machen kann (Blick übers Vogtland). Per PKW ist die Mühle nur von Thossen/Schönwind erreichbar. Dort bietet die gelernte **Erzieherin Petra Spranger** liebevoll & individuell gestaltete thematische Kindergeburtstags-Feiern an, Verpflegung inclusive. Auch für Ausflüge von Kindergärten- oder Schulklassen hat sie mit ihrem Backsteinclub attraktive naturnahe Programme vorbereitet und bietet Platz für Feiern jeglicher Art mit ‚Verkostung auf dem Bauernhof‘, jedoch nur auf Anfrage: Backstein-Club, Petra Spranger, Tel.: 037435-5274.

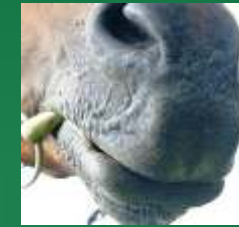


Wiesel-Burg in Stelzen! (ca. 4 km vom Pfarrgarten Reuth).

Der bekannte **Natur- und Umweltpädagoge Thomas Hohl** hat auf dem weitläufigen Gelände der Stelzen-Festspiele eine Wagenburg der besonderen Art errichtet. Dort gestaltet er für Kinder, Jugendliche und Erwachsene attraktive Programme an bei denen mit allen Sinnen die Natur erfahren wird. Wildnistraining, Survival-Training, Holzschneiden, Kräuter & Camps sind nur einige Stichpunkte aus seinem Repertoire. Die Wieselburg kann auch von Gruppen, Vereinen und Firmen für Veranstaltungen gemietet werden. Infos: www.Umweltwiesel.de



Der Abenteuerspielplatz im Pfarrgarten Reuth und weitere Kinder-Attraktionen in der Umgebung



z.B. für Kindergeburtstage, Kindergarten-Ausflüge, Schul-Wandertage, Klassen-Abschlussfeiern, Familien-Ausflüge oder Familien- und Gemeindefeste:

Herzlich Willkommen

im Pfarrgarten Reuth



Der Abenteuerspielplatz im Pfarrgarten in Reuth

wurde seit 2006 mit zweckgebundenen Spenden, Fördermitteln und größtenteils durch ehrenamtliche Arbeit aufgebaut. Im Zentrum des Pfarrgartens steht die Holz-Jurte.

Infos: www.Kirche-Reuth.de



Pfarrgarten-ABC

- Airhockey (Jurte)
- Aquarium
- Ballhaus
- Ballsack
- Baumhaus
- Bauwagen
- Drehball (Tetherball)
- Feuerschale (Jurte)
- Gartengrill
- Garten WC
- Geheimer Bunker
- Hängematten
- Holz-Jurte
- Käfig-Fußballplatz
- Kinder-Seilbahn
- Kistenkletter-Anlage
- Kleintier-Gehege
- Kletterturm
- Lagerfeuerstelle
- Pavillon
- Röhrenrutsche
- Schwebebalken
- Seilbrücken
- Sitzgelegenheiten
- Speed-Rutsche
- Tischkicker (Jurte)
- Tischtennis-Platte
- Tellerschaukel
- Trampolin
- Volleyballfeld

Stand:
5-2013



Öffnungszeiten für Kinder unter Aufsicht eines Erwachsenen:
i.d.R. **Montag bis Freitag: 8.00 Uhr bis 18.00 Uhr**
und **Samstag 8.00 Uhr bis 12.00 Uhr.**

Abends ab 18 Uhr, Samstag-Nachmittags sowie Sonn- und Feiertags ist der Pfarrgarten geschlossen, da er in einem Wohngebiet liegt.

Bitte beachten Sie die Garten-Regeln & die Hinweise an den Spielgeräten.

Die Benutzung erfolgt auf eigene Gefahr.

Eltern haften für ihre Kinder.

Bitte keinen unnötigen Lärm verursachen. Danke 

Kindergeburtstage, Gruppen und Veranstaltungen bitte vorher **anmelden** bei Frank Stepper, Ev. Luth. Pfarrhaus Reuth, Wallstr. 6, 08538 Reuth, Tel. 037435-5343 oder frank-stepper@web.de

Die Nutzer werden um eine **Spende** gebeten für den Erhalt und die Pflege des Pfarrgarten-Spielplatzes an die Ev. Luth. Kirchengemeinde Reuth.

Konto-Nr.: 5106001 bei der VR Bank Hof, BLZ 78060896.

Am Ausgang des Pfarrgartens befindet sich dazu auch ein Spendenkasten.

